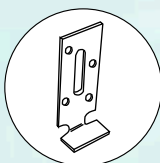
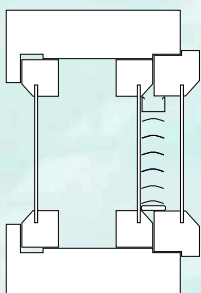


SÄLEKAIHTIMEN MITOITUS

IKKUNOIDEN VÄLIIN ASENNETTAVAT KAIHTIMET

YHTEENKYTKETTY IKKUNA (MSK), (MSK-IKKUNAAAN TARKOITETTUA KAIHDINTA ON SAATAVANA NETTIKAUPASTA)

MSK-IKKUNALLA TARKOITETAAN IKKUNAA, JOSSA KAKSI ENSIMMÄISTÄ LASIA AVAUTUVAT YHTENÄ NIPPUNA, MUTTA VOIDAAN ERILLISET LUKITUKSET AVAAMALLA EROITTA A TOISISTAAN. IKKUNAN TUNNISTAA MYÖS SIITÄ, ETTÄ SIINÄ ON 6 PESTÄVÄÄ LASIPINTAA. KAIHDIN ASENNETAAN ENSIMMÄISTEN LASIEN VÄLIIN.



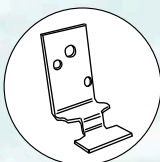
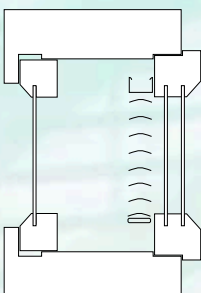
MITTAA VALOAUKON KOKO. KÄYTÄ METALLISTA RULLAMITTA A

TILAUKSESSA ILMOITETTAVAT TIEDOT:

ILMOITETTAVA LEVEYS = VALOAUKON LEVEYS -5MM
ILMOITETTAVA KORKEUS = VALOAUKON KORKEUS
KAIHTIMEN KÄTISYYDEN VOIT PÄÄTTÄÄ ASENNUSVAIHEESSA

YHTEENKYTKETTY IKKUNA (MSE), (MSE-IKKUNAAAN TARKOITETTUA KAIHDINTA ON SAATAVANA NETTIKAUPASTA)

MSE-IKKUNALLA TARKOITETAAN IKKUNAA, JONKA HUONEENPUOLEINEN LASI ON NS. LÄMPÖLASI, JONKA TAKANA ON REILU (8-10 CM) VÄLI JA SEN JÄLKEEN NORMAALI IKKUNALASI. IKKUNASSA ON 4 PESTÄVÄÄ LASIPINTAA. KAIHDIN ASENNETAAN ENSIMMÄISEN LASIN TAKASSE.



MITTAA VALOAUKON KOKO. KÄYTÄ METALLISTA RULLAMITTA A

TILAUKSESSA ILMOITETTAVAT TIEDOT:

ILMOITETTAVA LEVEYS = VALOAUKON LEVEYS +20MM
ILMOITETTAVA KORKEUS = VALOAUKON KORKEUS + 20MM
KAIHTIMEN KÄTISYYDEN VOIT PÄÄTTÄÄ ASENNUSVAIHEESSA.

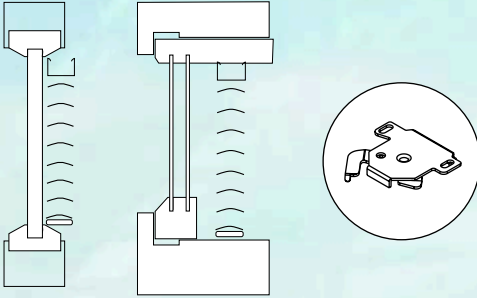


VISOR LUO VIIHTYISYYTTÄ!

SÄLEKAIHTIMEN MITOITUS

PINTAAN ASENNETTAVAT KAIHTIMET

SYVENNYKSEEN JA OVI-IKKUNAAN ASENNETTAVAT KAIHTIMET (MALLIA ON SAATAVANA NETTIKAUPASTA "OVIKAIHDIN" TYYPINÄ)

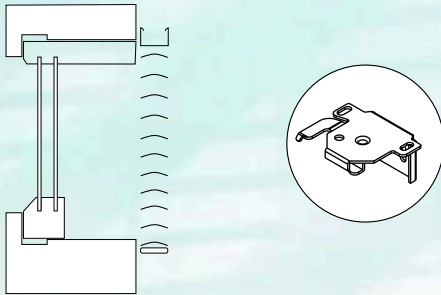


MITTAA VALOAUKON KOKO. KÄYTÄ METALLISTA RULLAMITTA

TILAUKSESSA ILMOITETTAVAT TIEDOT:

ILMOITETTAVA LEVEYS = VALOAUKON LEVEYS -5MM
ILMOITETTAVA KORKEUS = VALOAUKON KORKEUS
KÄYTTÖLAITTEIDEN KÄTISYYS

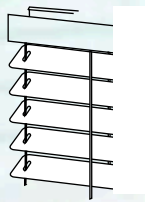
SEINÄPINTAAN ASENNETTAVA KAIHDIN (MALLIA EI OLE SAATAVILLA NETTIKAUPASTA)



TILAUKSESSA ILMOITETTAVAT TIEDOT:

ILMOITA HALUAMASI KAIHTIMEN LEVEYS JA KORKEUS, SEKÄ
KÄYTTÖLAITTEIDEN KÄTISYYS

PINTAAN ASENNETTAVIEN KAIHTIMIEN LISÄVARUSTEET



VAIJERILUKITUS
(EI NETTIKAUPASSA)



MAGNEETTI B
(EI NETTIKAUPASSA)



MAGNEETTI A
(SAATAVANA NETTIKAUPASTA)

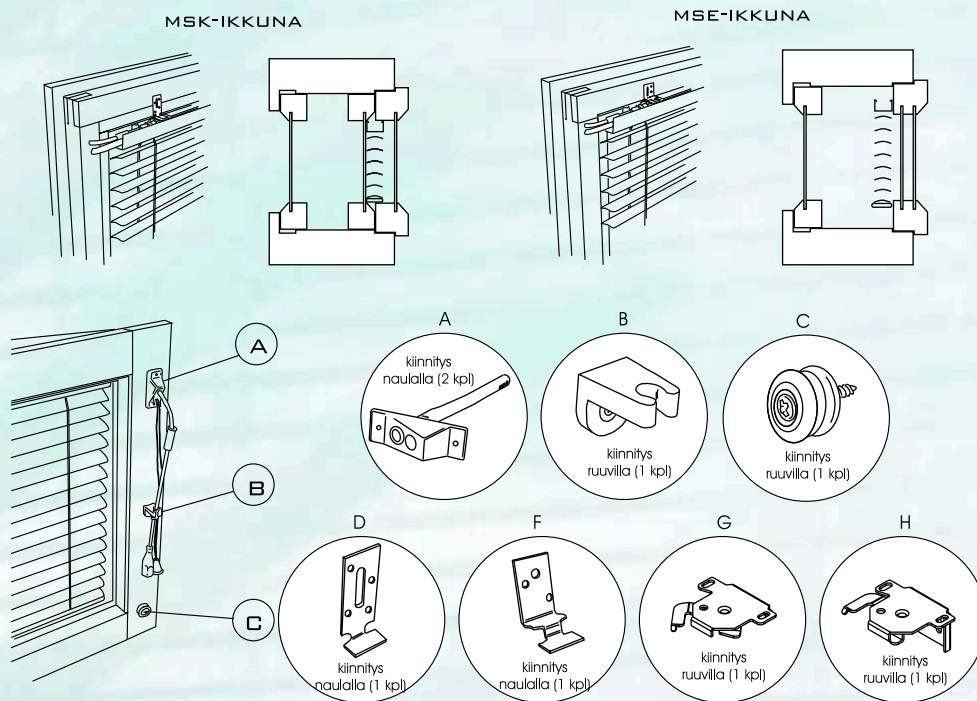


VISOR LUO VIIHTYISYYTTÄ!

SÄLEKAIHTIMEN ASENNUS

1. VÄLIINASENNUS, YHTEENKYTKETTY IKKUNA (MSK) JA LÄMPÖLASI-IKKUNA (MSE)

ASENNA KAIHDIN SISEMPÄÄN POKAAN OHEISEN KUVAN MUKAISESTI. KÄYTÄ ASENNUKSESSA KANNATINKOUKKUA D (MSK-IKKUNAAAN) TAI KANNATINTA F (MSE-IKKUNAAAN). AVAA IKKUNA JA KOKEILE KAIHDINTA PAIKOILLEEN. PORAÄ POKAN PYSTYOSAAN KAKSI REIKÄÄ (7-8MM) PÄÄLLEKÄÄIN SITEN ETTÄ REIÄT OSUVAT KAIHTIMEN YLÄKOTELON SUULLE. SÄÄTÖVAIJERI LAITETAAN YLEMMÄSTÄ JA NARUT ALEMMASTA REIÄSTÄ. KIINNITÄ KAIHDIN. KIINNITÄ NARUOHJAIN (A) JA KYTKE SÄÄTÖTANKKO SÄÄTÖVAIJERIIN. KIINNITÄ SÄÄTÖTANGONPIDIKE (B) SÄÄTÖTANGON METALLIOSAN KOHDALLE JA NARULUKKO (C) 10-20CM SÄÄTÖTANGON ALAPUOLELLE.



2. PINTA-ASENNUS, ASENNUS SYVENNYKSEEN TAI SEINÄPINTAAN.

KIINNITÄ KANNATTIMET KATTO (G)/SEINÄPINTAAN (H). HUOMAA ETTÄ KANNATIN VOI SIJAITA KAIHTIMEN KANNATINNAUHOJEN KOHDALLA. AVAA SALVAT, NOSTA KAIHDIN PAIKOILLEEN JA PAINA SALVAT KIINNI.

3. LUKITUSTEN ASENTAMINEN (LISÄVARUSTE)

MAGNEETILUKITUS: KIINNITÄ MAGNEETIT POKAAN SITEN, ETTÄ NE OSUVAT MAHDOLLISIMMAN SUORAAN KAIHTIMEN ALALISTAAN.

VAIJERILUKITUS: PUJOTA VAIJERI YLÄKOTELON REIÄSTÄ JA SÄLEIDEN PÄISSÄ OLEVISTA REI'ISTÄ LÄPI SITEN, ETTÄ VAIJERISSA KIINNI OLEVA VASTE JÄÄ KAIHTIMEN YLÄKOTELON SISÄÄN. ASENNA KAIHDIN JA LOPUKSI KIINNITÄ SILMUKKARUUVI POKAAN KAIHTIMEN ALAPUOLELLE. KIRISTÄ VAIJERI JA LIITÄ SE PURISTAMALLA HOLKKI .



VISOR LUO VIIHTYISYYTTÄ!